

DÉCOUVREZ VOTRE PROFIL D'INVESTISSEUR

Nom du preneur : _____

Date : _____

OBJECTIF DE PLACEMENT

Comment prévoyez-vous utiliser le fonds accumulé dans votre assurance Vie universelle ?

Veillez choisir une des options suivantes.

- Je veux payer mes primes le plus rapidement possible.
- Je veux profiter de l'avantage fiscal offert par mon assurance Vie universelle et accumuler de l'épargne.
- Je veux accumuler un montant d'épargne ciblé afin de maximiser le patrimoine payable à mon décès.
- Je veux accumuler de l'épargne et me servir de mon assurance Vie universelle afin de diversifier mon portefeuille de placement et faire des retraits réguliers au moment de la retraite.
- Je ne veux pas accumuler d'épargne dans mon assurance Vie universelle (si c'est le cas, nous vous conseillons un produit d'assurance vie sans épargne).

HORIZON DE PLACEMENT

CHOISISSEZ
UNE DES OPTIONS
SUIVANTES

| | |
|---|----|
| 1. Âge du preneur | |
| a) 66 ans ou plus | 1 |
| b) 56 à 65 ans | 3 |
| c) 46 à 55 ans | 5 |
| d) 36 à 45 ans | 7 |
| e) 35 ans et moins | 10 |
| 2. En plus de la prime nécessaire pour payer le coût d'assurance, prévoyez-vous faire des versements supplémentaires ? | |
| a) Aucun au début, peut-être plus tard | 0 |
| b) Oui, versement unique au début | 3 |
| c) Occasionnellement | 5 |
| d) Oui, augmentation éventuelle du versement régulier | 7 |
| e) Oui, versement maximal chaque année | 10 |
| 3. Quand prévoyez-vous commencer à retirer l'épargne accumulée dans votre contrat d'assurance Vie universelle ? | |
| a) D'ici 3 à 5 ans | 0 |
| b) D'ici 6 à 10 ans | 3 |
| c) D'ici 11 à 20 ans | 5 |
| d) Dans plus de 20 ans, à la retraite | 7 |
| e) Jamais (je veux que la valeur de l'épargne soit maximale au décès) | 10 |



Desjardins
Assurances

VIE • SANTÉ • RETRAITE

DÉCOUVREZ VOTRE PROFIL D'INVESTISSEUR

SITUATION FINANCIÈRE

CHOISISSEZ
UNE DES OPTIONS
SUIVANTES

| | | |
|---|----|--|
| 4. Quel est votre revenu annuel familial avant impôt ? | | |
| a) 0 \$ à 29 999 \$ | 1 | |
| b) 30 000 \$ à 49 999 \$ | 3 | |
| c) 50 000 \$ à 99 999 \$ | 5 | |
| d) 100 000 \$ à 149 999 \$ | 7 | |
| e) 150 000 \$ ou + | 10 | |
| 5. Quelle est la valeur de votre portefeuille d'investissement actuel ? | | |
| a) 0 \$ à 24 999 \$ | 1 | |
| b) 25 000 \$ à 49 999 \$ | 3 | |
| c) 50 000 \$ à 99 999 \$ | 5 | |
| d) 100 000 \$ à 299 999 \$ | 7 | |
| e) 300 000 \$ ou + | 10 | |
| 6. Quelle est votre situation financière et familiale actuelle ? (Choisissez l'énoncé qui ressemble le plus à votre situation.) | | |
| a) Je vis mes premières années de vie active. J'utilise beaucoup d'outils de financement à court terme (cartes de crédit, prêts personnels, marge de crédit, etc.). J'économise peu ou pas du tout. | 1 | |
| b) Ma situation financière se définit de plus en plus. J'ai contracté des emprunts importants (prêt hypothécaire, voiture, etc.). Je fonde une famille (mariage, maison, enfants, etc.). | 3 | |
| c) Ma situation financière est mieux définie. Mon emploi ou mes revenus sont stables et me permettent de commencer à rembourser mes emprunts importants et à épargner en vue des urgences. Mes enfants sont aux études. Si je suis à la retraite, mes revenus dépendent des rendements de mes placements. | 5 | |
| d) Ma situation financière est stable et bien définie. Mes revenus augmentent graduellement. Mes emprunts sont presque complètement remboursés. Mes enfants quittent le foyer familial. Si je suis à la retraite, les fluctuations des marchés n'affectent pas mes revenus. | 7 | |
| e) Mes revenus sont largement supérieurs à mes dépenses. Mes obligations financières sont faibles. Je peux épargner une grande portion de mes revenus. | 10 | |

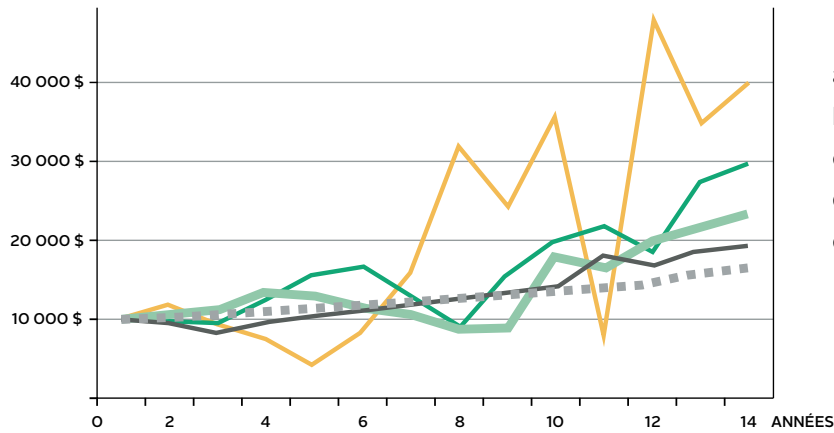
TOLÉRANCE AU RISQUE

| | | |
|---|----|--|
| 7. À quelle fréquence faites-vous l'évaluation de votre portefeuille ? | | |
| a) Jamais ou très rarement. | 1 | |
| b) Fréquemment (chaque trimestre ou plus souvent). Je vends les placements dont la valeur a baissé et j'accrois la proportion de ceux dont la valeur a augmenté. | 0 | |
| c) Une fois par an et je conserve les placements qui n'ont pas obtenu un bon rendement. | 6 | |
| d) Une fois par an pour déterminer le type de placement dans lequel j'investirai. | 15 | |
| e) Une fois par an ou plus afin d'évaluer mon portefeuille et de le modifier si mes objectifs financiers ont changé. J'investis à long terme. | 20 | |
| 8. En supposant que les marchés traversent une période difficile, quelle baisse temporaire de la valeur de vos placements seriez-vous prêt à accepter ? | | |
| a) Aucune baisse | 0 | |
| b) Jusqu'à 5 % | 3 | |
| c) De 6 % à 15 % | 6 | |
| d) De 16 % à 25 % | 15 | |
| e) Plus de 25 % | 25 | |
| 9. Quel est votre niveau de connaissance en matière de placement ? | | |
| a) Très faible : J'en suis à mes premières expériences dans ce domaine. | 1 | |
| b) Faible : Je possède des connaissances de base et je sais que certains placements sont plus risqués que d'autres. | 3 | |
| c) Modéré : Je connais les divers types de placements et les risques qui s'y rattachent. Je possède déjà différents types de placements. | 6 | |
| d) Avancé : Les fonds de placement, les actions et les obligations me sont familiers. Je comprends la relation entre les niveaux de risque et de rendement des différents types de placements et leurs fluctuations dans le temps. | 10 | |
| e) Expert : Je possède une connaissance approfondie des marchés financiers, de leurs fluctuations et de leurs effets sur le rendement de mes investissements. | 20 | |

DÉCOUVREZ VOTRE PROFIL D'INVESTISSEUR

CHOISISSEZ
UNE DES OPTIONS
SUIVANTES

10. Disons que vous faites un placement initial de 10 000 \$. Choisissez l'évolution de sa valeur avec laquelle vous êtes le plus à l'aise.

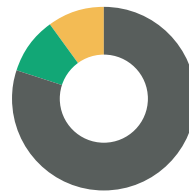


TOTAL :

POINTAGE CUMULATIF

PRUDENT : 0 à 29
MODÉRÉ : 30 à 59
ÉQUILIBRÉ : 60 à 84
CROISSANCE : 85 à 109
AUDACIEUX : 110 et +

PRUDENT (0 à 29)



80 % Placements à terme / Revenu
10 % Actions canadiennes
10 % Actions étrangères

MODÉRÉ (30 à 59)



65 % Placements à terme / Revenu
15 % Actions canadiennes
20 % Actions étrangères

ÉQUILIBRÉ (60 à 84)



50 % Placements à terme / Revenu
20 % Actions canadiennes
30 % Actions étrangères

CROISSANCE (85 à 109)



35 % Placements à terme / Revenu
25 % Actions canadiennes
40 % Actions étrangères

AUDACIEUX (110 et +)



20 % Placements à terme / Revenu
30 % Actions canadiennes
50 % Actions étrangères

DÉCOUVREZ VOTRE PROFIL D'INVESTISSEUR

OPTIONS DE PLACEMENT

| CATÉGORIE | COMPTE VIE UNIVERSELLE DESJARDINS | NIVEAU DE RISQUE | PROFIL | %* |
|---|--|------------------|----------------|----|
| Placements à terme / Revenu | Placement à intérêt quotidien | Faible | | |
| | Placement à intérêt garanti 1 an | Faible | | |
| | Placement à intérêt garanti 3 ans | Faible | | |
| | Placement à intérêt garanti 5 ans | Faible | | |
| | Placement à intérêt garanti 10 ans | Faible | | |
| | Compte indiciel – Marché monétaire (Desjardins) | Faible | | |
| | Compte indiciel – Obligations canadiennes (Desjardins) | Faible | | |
| | Compte indiciel – Revenu court terme (Desjardins) | Faible | | |
| | Compte indiciel – Obligataire | Moyen-faible | | |
| Actions canadiennes | Compte indiciel – Canadien équilibré (Franklin Bissett) | Moyen-faible | | |
| | Compte indiciel – Revenu de dividendes (Desjardins) | Moyen | | |
| | Compte indiciel – Actions canadiennes valeur (Desjardins) | Moyen | | |
| | Compte indiciel – Revenu de dividendes (Franklin Bissett) | Moyen | | |
| | Compte indiciel – Canadien équilibré (Fidelity) | Moyen | | |
| | Compte indiciel – Canadien | Moyen-élevé | | |
| | Compte indiciel – Actions canadiennes (Fidelity Frontière Nord ^{MD}) | Moyen-élevé | | |
| | Compte indiciel – Spécialisé actions (NEI, NordOuest) | Élevé | | |
| Actions étrangères | Compte indiciel – Actions américaines valeur (Desjardins) | Moyen | | |
| | Compte indiciel – Mondial de dividendes (Desjardins) | Moyen | | |
| | Compte indiciel – Actions internationales valeur (Desjardins) | Moyen | | |
| | Compte indiciel – Américain | Moyen-élevé | | |
| | Compte indiciel – Européen | Moyen-élevé | | |
| | Compte indiciel – Actions internationales croissance (Desjardins) | Moyen-élevé | | |
| | Compte indiciel – Japonais | Élevé | | |
| | Compte indiciel – Technologie | Élevé | | |
| Équilibré et Répartition d'actifs diversifiés** | Compte indiciel – Revenu diversifié (Franklin Quotentiel) | Faible | Prudent | |
| | Compte indiciel – Équilibré tactique Desjardins | Moyen-faible | Modéré | |
| | Compte indiciel – Équilibré de revenu (Franklin Quotentiel) | Moyen-faible | Modéré | |
| | Compte indiciel – Équilibré Québec | Moyen | Équilibré | |
| | Compte indiciel – Revenu mensuel américain (Fidelity) | Moyen | Équilibré | |
| | Compte indiciel – Revenu et croissance (CI Signature) | Moyen | Équilibré | |
| | Compte indiciel – Équilibré de croissance (Franklin Quotentiel) | Moyen | Équilibré | |
| | Compte indiciel – Croissance (Franklin Quotentiel) | Moyen-élevé | Croissance | |
| | | | TOTAL : | |

* Il est important de saisir des nombres entiers. Le total doit être de 100 %.

** Diversifiés: Composition variée d'actions et d'obligations canadiennes, américaines et autres

Desjardins Assurances a élaboré le présent outil afin de vous aider à déterminer votre niveau de tolérance aux risques d'investissement et de faciliter vos choix d'options de placement. Vous êtes cependant responsable des choix que vous faites en matière d'investissement. Desjardins Assurances n'assume aucune responsabilité à cet égard et n'est responsable d'aucun dommage résultant de l'utilisation de cet outil.



Desjardins
Assurances

VIE • SANTÉ • RETRAITE

Desjardins Assurances désigne Desjardins
Sécurité financière, compagnie d'assurance vie.