

Temporaire à 100 ans



Une police complète et simple
d'assurance vie permanente

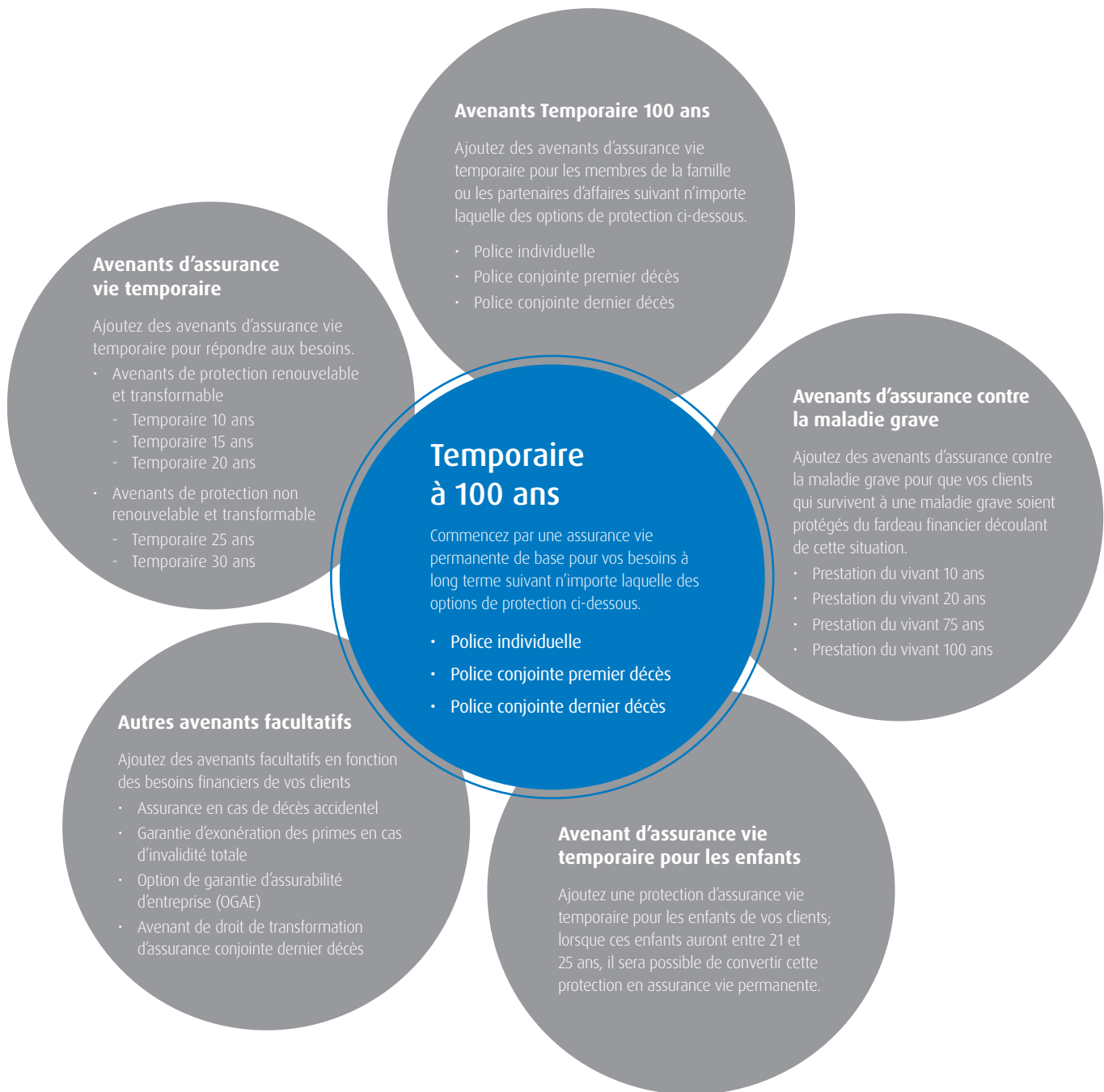
Temporaire à 100 ans

Description de la police	La Temporaire à 100 ans est une police d'assurance vie entière permanente sans participation qui prévoit un capital assuré fixe et des primes garanties exigibles jusqu'à l'âge de 100 ans, après quoi la police est libérée. La protection demeure en vigueur la vie durant.
Âge à l'établissement	De 0 à 80 ans
Calcul de l'âge	Âge le plus rapproché
Capital assuré minimal	50 000 \$ (25 000 \$ pour la transformation d'une police temporaire)
Capital assuré maximal	10 000 000 \$
Tranches	De 25 000 \$ à 49 999 \$ De 50 000 \$ à 99 999 \$ De 100 000 \$ à 499 999 \$ De 500 000 \$ à 999 999 \$ \$ 1 000 000 \$ et plus
Modes et facteurs de paiement	Annuel Semestriel (0,5) Prélèvement automatique mensuel (0,08333)
Type de couverture	Vie unique Conjointe dernier décès (2-5 personnes assurées) Conjointe premier décès (2-5 personnes assurées)
Options de paiement de la prime garantie	Primes nivelées garanties jusqu'à l'âge de 100 ans
Frais de police	144 \$
Catégorie de risque	Non-fumeur Fumeur
Prestation de décès	Capital assuré
Valeur de rachat	Aucune
Options de non-déchéance	Aucune
Avances sur police	Aucune
Avenants offerts	Temporaire 10 ans, 15 ans, 20 ans, 25 ans et 30 ans Temporaire à 100 ans Garantie d'exonération des primes en cas d'invalidité totale Garantie d'assurance en cas de décès accidentel Garantie d'assurance temporaire pour les enfants Prestation du vivant (assurance contre la maladie grave) Temporaire 10 ans, Temporaire 20 ans, à 75 ans et à 100 ans Option de Garantie d'assurabilité d'entreprise Droit de transformation de l'assurance conjointe dernier décès
Autres options et avantages	Programme Ressources santé de BMO Assurance ^{MC}



Diverses options souples de protection dans une seule police!

Vos clients commencent par une assurance vie permanente de base pour eux. Ils peuvent ensuite y ajouter diverses protections à l'intention des membres de leur famille ou de leurs partenaires d'affaires pour obtenir une police d'assurance complète.



Et obtenez gratuitement l'accès au programme Ressources santé de BMO Assurance^{MC}!

Chaque police comprend le programme Ressources santé de BMO Assurance^{MC} – Accès à des renseignements et à des services médicaux, ainsi qu'à des programmes d'assistance personnelle.

- Les services et renseignements d'ordre médical comprennent l'accès illimité au savoir et aux services médicaux de Best Doctors^{MD}, un chef de file mondial du domaine des conseils et des services médicaux.
- Les services d'assistance personnelle comprennent les programmes qu'offre Morneau Shepell, l'un des plus importants fournisseurs de tels services au Canada.

Profitez du processus de proposition sans entretien

Avec la Temporaire à 100 ans et le processus de proposition sans entretien de BMO Assurance, vous pouvez élargir votre clientèle et accroître la productivité des ventes en réduisant ou en éliminant les déplacements. Ce processus simple peut vous aider à conclure des affaires avec vos clients par téléphone ou par Internet.

Pour en savoir plus, consultez le document Vente sans entretien – Guide de commercialisation de l'assurance (434F).

Connectez-vous

Pour obtenir de plus amples renseignements à propos de BMO Assurance ou de nos produits, veuillez communiquer avec votre conseiller en assurance ou avec nous :



BMO Société d'assurance-vie, 60, rue Yonge, Toronto (Ontario) M5E 1H5



Région de l'Ontario
1-800-608-7303

Région du Québec et de l'Atlantique
1-866-217-0514

Région de l'Ouest
1-877-877-1272



bmoassurance.com/conseiller



Ici, pour vous.^{MC}

Avis

Le contenu du présent document est fourni à titre informatif et peut être modifié sans préavis. L'information contenue dans cette publication ne constitue qu'un résumé de nos produits et services. Elle peut fournir des valeurs prévues établies en fonction d'un ensemble d'hypothèses. Les résultats réels ne sont pas garantis et peuvent varier. Veuillez vous référer au contrat de police d'assurance approprié pour obtenir des précisions sur les modalités, les avantages, les garanties, les exclusions et les restrictions. La police qui a été émise prévaut. Chaque titulaire de police a une situation financière qui lui est propre. Il doit donc obtenir des conseils fiscaux, comptables, juridiques ou autres sur la structure de son assurance, et les suivre s'il les juge appropriés à sa situation particulière. BMO Société d'assurance-vie n'offre pas de tels conseils à ses titulaires de police ni aux conseillers en assurance.

À l'usage exclusif des conseillers.

Assureur : BMO Société d'assurance-vie

^{MD†} Best Doctors est une marque déposée de Best Doctors, Inc.

^{MC/MD} Marque de commerce / marque de commerce déposée de la Banque de Montréal.

792F (2018/01/22)