

Gamme Dimension (frais modiques) – Coût d'assurance temporaire renouvelable annuellement 85/20

Nouvelle solution de rechange au coût d'assurance (CA) nivelé ou aux polices d'assurance vie universelle (VU) à primes temporaires

Lorsque vous devez trouver une protection d'assurance permanente, vous avez peut-être l'habitude de consulter les options de CA nivelé ou de primes abrégées sur les polices d'assurance VU.

Vous pouvez toutefois envisager l'option de CA temporaire renouvelable annuellement (TRA) 85/20.

Prenons par exemple le cas de Nigel...

- Propriétaire d'entreprise de 55 ans
- Père célibataire de deux enfants adultes et grand-père d'un enfant
- Il a un fonds de retraite
- Il lui reste encore quatre ans de versements hypothécaires
- Il a besoin d'une assurance vie permanente de 1 000 000 \$ pour son entreprise.

Liste de vérification relative à l'assurance de Nigel

- ✓ Il aimerait maximiser la valeur nette de sa succession pour ses enfants et petits-enfants
- ✓ Il se demande s'il devrait rembourser la police rapidement ou seulement payer la prime minimale à vie

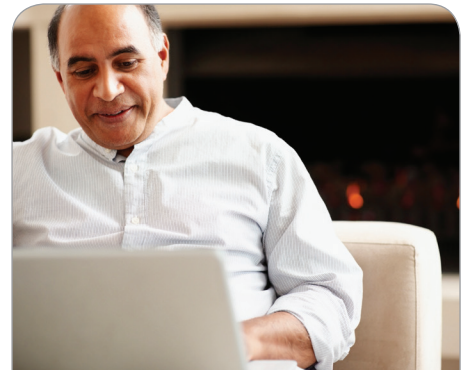
Le conseiller en assurance de Nigel lui a proposé une police d'assurance VU conjointe dernier décès de BMO Assurance en fonction de deux solutions de CA...

Solution 1 : Gamme Dimension (frais modiques), TRA 85/20

Protection Vie unique selon 20 primes calculées

Solution 2 : Gamme Dimension (frais modiques), CA TRA 85/20 ou CA nivelé

Protection Vie unique selon une prime minimale



Client idéal

Protection des actifs/du patrimoine et/ou accumulation de fonds

- Entre 45 et 65 ans
- Baby-boomers/génération X/propriétaires d'entreprise/familles
- Recherche d'une protection d'assurance permanente offrant de la souplesse

Facteurs déterminants



Faible coût



Garanties



Économies d'impôt



Souplesse

La solution de BMO Assurance : La Gamme Dimension (frais modiques)

- Options de coût d'assurance concurrentielles – excellente valeur pour les montants de capital assuré d'au moins 500 000 \$
- Garanties concurrentielles liées aux comptes de placement – taux minimal garanti de 1,50 % pour le CIG de 10 ans (boni de placement garanti compris, s'il y a lieu)
- Programme Ressources santé de BMO Assurance^{MC} – l'assuré et les membres de sa famille peuvent obtenir des services d'information médicale et d'assistance personnelle, sans frais²
- Équipe de soutien remarquable pour vous aider à assurer le succès de votre prochain dossier important d'assurance vie universelle

Solution 1 : Gamme Dimension (frais modiques), TRA 85/20 – 20 primes calculées

	Gamme Dimension (frais modiques) La Vague 36.0		Autre assurance VU à primes temporaires
Prestation de décès :	Capital assuré de 1 000 000 \$	Capital assuré de 1 000 000 \$	Capital assuré + valeur des fonds de 1 000 000 \$
Option de CA :	CA nivelé	TRA 85/20	20 primes
Prime annuelle calculée : ¹	27 738 \$ (pendant 20 ans)	25 496 \$ (pendant 20 ans)	27 051 \$
Taux de l'illustration :	1,50 % (CIG de 10 ans)	1,50 % (CIG de 10 ans)	1,50 % (CIG de 10 ans)
Année 30 / 85 ans			
Taux de rendement interne de la prestation de décès	2,85 %	3,25 %	2,40 %
Taux de rendement interne	1 000 000 \$	1 000 000 \$	1 004 342 \$
Prix de base rajusté	175 150 \$	49 526 \$	256 342 \$
Compte de dividende en capital	824 850 \$	950 474 \$	748 562 \$
Valeur nette de la succession	938 697 \$	982 666 \$	888 781 \$

Solution 2 : Gamme Dimension (frais modiques), CA TRA 85/20 ou CA nivelé – prime

	Gamme Dimension (frais modiques) La Vague 36.0	
Prestation de décès :	Capital assuré + valeur des fonds de 1 000 000 \$	Capital assuré de 1 000 000 \$
Option de CA :	CA nivelé	TRA 85/20
Prime mensuelle calculée : ¹	1 453 \$ jusqu'à 100 ans	1 725 \$ jusqu'à 85 ans
Taux de l'illustration :	1,50 % (CIG de 10 ans)	1,50 % (CIG de 10 ans)
Année 30 / 85 ans		
Taux de rendement interne de la prestation de décès	4,01 %	2,99 %
Taux de rendement interne	104 904 \$	133 509 \$
Prix de base rajusté	895 323 \$	866 491 \$
Compte de dividende en capital	965 511 \$	953 272 \$

Points forts de l'option de CA TRA 85/20 de la Gamme Dimension

- ✓ Peut se traduire par une prime moins coûteuse
- ✓ Possibilité d'obtenir un taux de rendement interne plus élevé
- ✓ Possibilité d'obtenir une valeur nette de la succession plus élevée avec les scénarios d'entreprise

Comme les taux de CA nivelé continuent d'augmenter, nous vous invitons à examiner de plus près l'option de CA TRA 85/20 de la Gamme Dimension



Ici, pour vous.SM

¹ Calcul établi selon une taxe provinciale de 2 % sur les primes.

² BMO Assurance n'offre les services que sur la base d'une recommandation et n'exige aucun frais pour les services fournis. Morneau Shepell et Best Doctors n'exigeront aucun frais pour les services qu'ils fournissent. Vous pourriez toutefois devoir engager des frais supplémentaires pour des services ou fournisseurs qui vous sont recommandés par Morneau Shepell ou par Best Doctors. Vous êtes libre d'engager ou non ces frais supplémentaires. Par conséquent, BMO Assurance n'est aucunement responsable de les régler.

L'information contenue dans cette publication ne constitue qu'un résumé de nos produits et services. Elle peut fournir des valeurs prévues établies en fonction d'un ensemble d'hypothèses. Les résultats réels ne sont pas garantis et peuvent varier. Veuillez-vous référer au contrat de police d'assurance approprié pour obtenir des précisions sur les modalités, les avantages, les garanties, les exclusions et les restrictions. La police qui a été émise prévaut. Chaque titulaire de police a une situation financière qui lui est propre. Il doit donc obtenir des conseils fiscaux, comptables, juridiques ou autres sur la structure de son assurance, et les suivre s'il les juge appropriés à sa situation particulière. BMO Société d'assurance-vie n'offre pas de tels conseils à ses titulaires de police ni aux conseillers en assurance.

Le contenu du présent document est fourni à titre informatif seulement et peut être modifié sans préavis.

^{SM/MD} Marque de commerce/marque de commerce déposée de la Banque de Montréal, utilisée sous licence.

Assureur : BMO Société d'assurance-vie.