

Croissance stable et prévisible à long terme



Assurance vie avec participation de la Canada Vie

Certains volets de votre portefeuille pourraient convenir à la prise de risques importants. L'assurance vie n'en fait pas partie.

Lorsque vous souscrivez une assurance vie avec participation, c'est pour protéger les gens et les organisations qui vous sont chers.

C'est aussi pour profiter de ses caractéristiques importantes, comme la valeur de rachat garantie de la police, que vous pouvez utiliser de votre vivant.

Il y a de fortes chances que vous n'aurez besoin d'aucun de ces deux avantages avant longtemps. Mais il est très important que vous y ayez accès lorsque vous en avez le plus besoin – par exemple, lorsque vous devez utiliser la valeur de rachat de votre police pour répondre à une urgence ou saisir une occasion.

Vous avez besoin d'une police dont la valeur et la croissance sont stables. Et prévisibles.

C'est là où la Canada Vie^{MC} peut vous aider.

Voici quelques caractéristiques du compte de participation qui favorisent la stabilité et la croissance de votre police :

1. Composition de l'actif prudente et éclairée
2. Gestion de l'incidence des fluctuations des taux d'intérêt
3. Rendements nivelés
4. Excédent important
5. Protection contre le risque d'une baisse du marché

Compte à revenu fixe largement diversifié

Compte de participation de la Canada Vie – investissement de l'actif

Revenu fixe

Obligations émises dans le public

Prêts hypothécaires

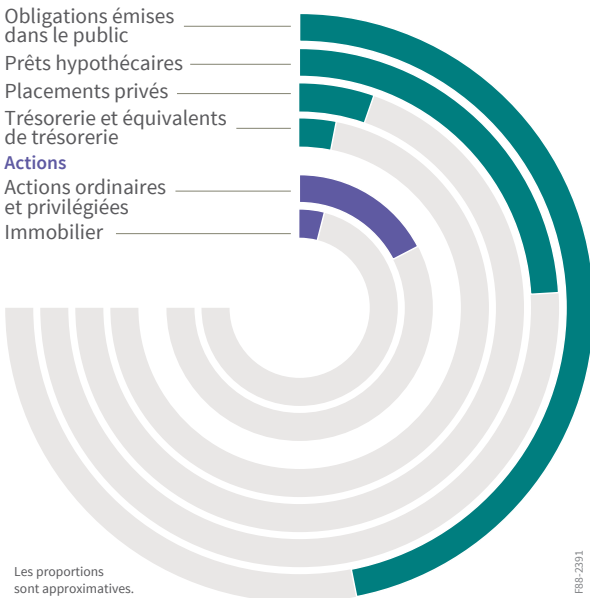
Placements privés

Trésorerie et équivalents de trésorerie

Actions

Actions ordinaires et privilégiées

Immobilier



Les proportions sont approximatives.

F88-2391

Les proportions sont approximatives

En vue d'observer une croissance stable à long terme, nous gérons le compte de participation comme un compte à revenu fixe largement diversifié. Actuellement, la répartition cible de l'actif est d'environ 75 % de titres à revenu fixe et 25 % d'actions. La répartition exacte de l'actif à tout moment peut varier, conformément à la politique de gestion du compte de participation.

Actuellement, nos segments de placement les plus importants sont les obligations et les prêts hypothécaires.

Nous adoptons une approche très prudente et réfléchie pour la composition de notre actif pour obtenir une croissance forte, stable et à faible risque de votre police à long terme.

Une composition de l'actif comportant davantage d'actions pourrait donner lieu à une croissance supérieure certaines années. Mais elle pourrait accroître le risque à court terme et la volatilité, des facteurs que notre composition a pour but de réduire au minimum.

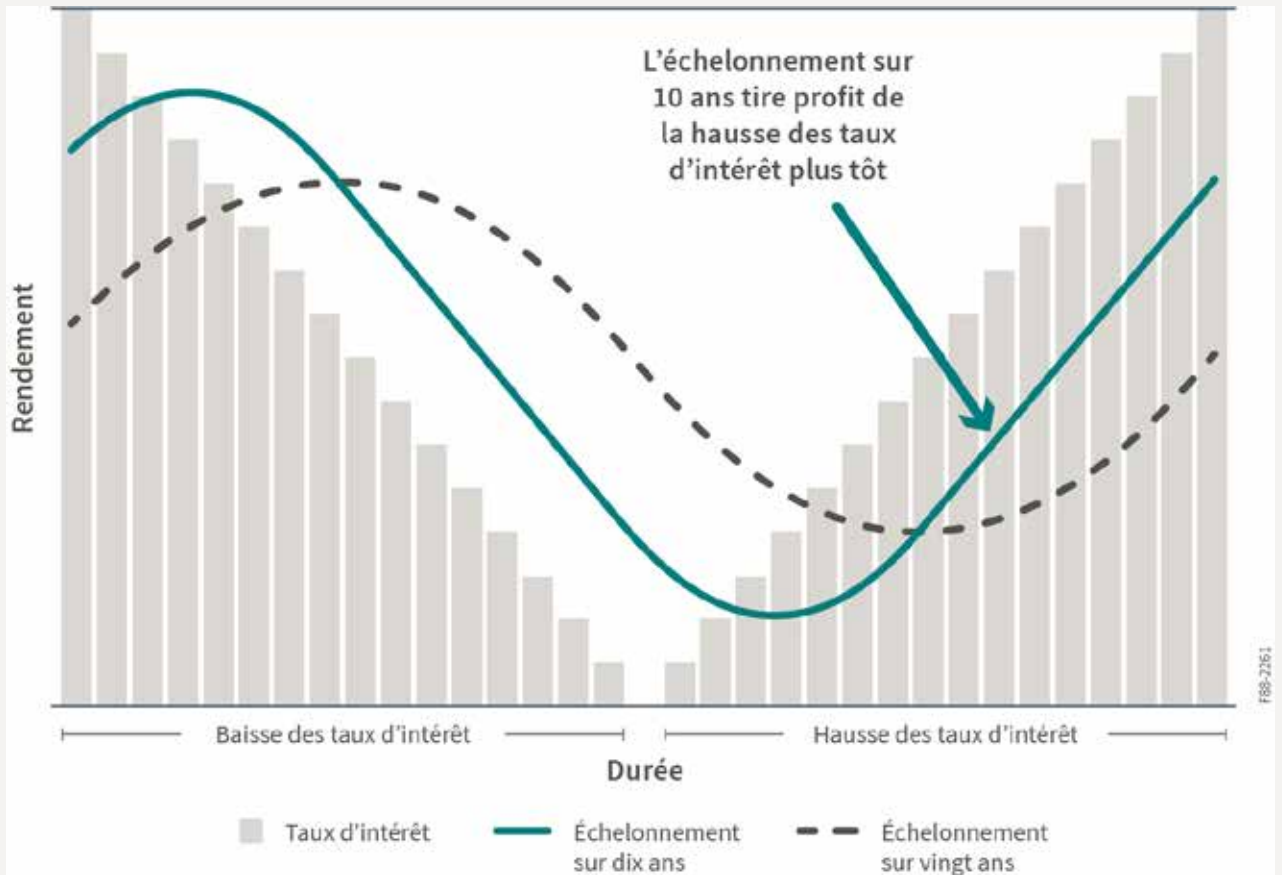
Gestion de l'incidence des fluctuations des taux d'intérêt

Les placements à revenu fixe représentent le segment le plus important de notre composition de l'actif; ils offrent généralement une croissance à long terme assortie d'un faible risque. Mais ils sont intimement liés aux taux d'intérêt, ce qui explique pourquoi nous gérons les effets des fluctuations des taux d'intérêt.

Par exemple, chaque année, nous prenons environ 10 % de nos actifs à revenu fixe et les réinvestissons aux taux courants. C'est ce qu'on appelle une stratégie d'échelonnement sur 10 ans. Ainsi, pour une année donnée, les taux d'intérêt courants n'ont une incidence que sur 10 % de nos actifs. Cela contribue à niveler les effets des fluctuations des taux d'intérêt.

Effets de nivellement de l'échelonnement

Chaque année, nous prenons environ 10 % de nos actifs à revenu fixe et les réinvestissons aux taux courants. C'est ce qu'on appelle une stratégie d'échelonnement sur 10 ans.



Rendements nivelés

Nous ne portons pas immédiatement au compte de participation les gains et les pertes sur les placements. Nous utilisons plutôt ce qu'on appelle le nivellement – nous les portons graduellement au compte de participation au fil du temps. Cela aplanit les hauts et les bas et favorise la stabilité des participations que vous pouvez recevoir.

Voici comment fonctionne le nivellement pour les différentes catégories d'actif du compte de participation.

Titres de participation

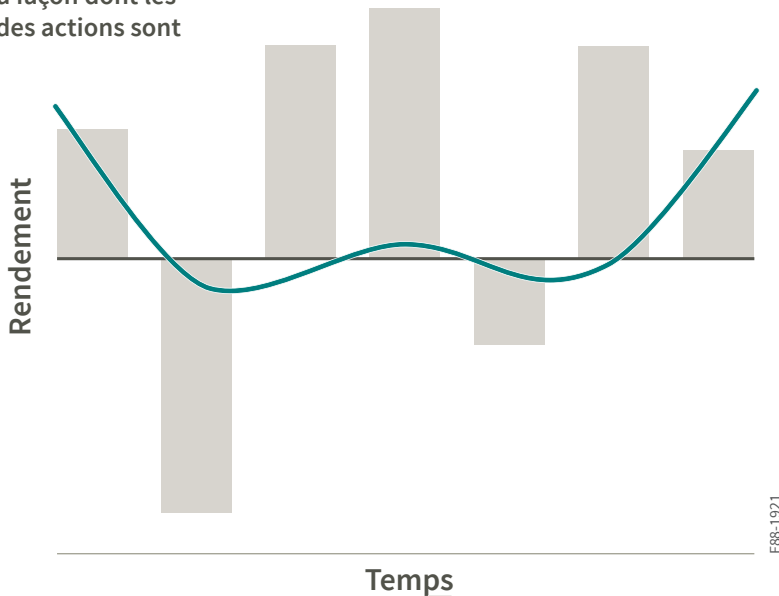
Le marché boursier peut varier fortement d'une année à l'autre. C'est pour cela que nous utilisons le nivellement pour les titres de participation. Si les rendements sont plus élevés ou plus faibles que prévu, nous n'en appliquons pas pleinement l'incidence sur les résultats immédiatement. Nous échelonnons plutôt le gain ou la perte sur plusieurs années, en n'en comptabilisant qu'une partie dans une année donnée (voir le tableau).

Mais bien que les gains et les pertes liés à la valeur des titres soient appliqués sur plusieurs années, nous comptabilisons les dividendes des actions à mesure qu'ils sont gagnés.

Taux d'intérêt du barème des participations

Il est utilisé pour calculer le volet investissement des participations du propriétaire d'une police. Cependant, ce n'est que l'un des facteurs qui déterminent les participations qui pourraient être effectivement créditées à une police d'assurance vie avec participation.

Exemple de la façon dont les rendements des actions sont nivelés



Les rendements indiqués sont des exemples fictifs.



Rendement sans nivellement



Rendement avec nivellement

Obligations et prêts hypothécaires

Nous répartissons les gains et les pertes sur plusieurs années. Cela s'applique aux gains et aux pertes réalisés. Les gains et les pertes non réalisés sur les obligations et les prêts hypothécaires ne sont pas inclus dans le calcul du taux d'intérêt du barème des participations.

Biens immobiliers

Les gains et les pertes de la valeur des propriétés sont répartis sur plusieurs années. Le revenu de location est comptabilisé lorsqu'il est gagné.

Excédent important

Chaque année, il se peut que nous retenions une portion des bénéfices du compte de participation, laquelle fait alors partie de l'excédent du compte de participation. Au fil des ans, la Canada Vie a accumulé un excédent important, dont elle peut se servir pour éviter certains problèmes, comme les variations rapides des participations.

L'excédent :

- Démontre la solidité et la stabilité financière du compte de participation

- Provisionne les acquisitions d'affaires nouvelles qui peuvent être bénéfiques pour le compte de participation
- Atténue les effets des périodes de changements importants

Protection contre le risque d'une baisse du marché

Le risque de baisse est le risque de baisse imprévue de la valeur d'un actif.

Toutefois, l'assurance vie avec participation comporte un risque de baisse limité. Voilà pourquoi :

- La protection de base de votre police comporte une valeur de rachat garantie.
- Si nous créditons les dividendes à votre police*, et que vous les utilisez pour souscrire des bonifications d'assurance libérée, cette protection supplémentaire comporte également une valeur de rachat. Cette protection additionnelle est garantie tant que votre police demeure en vigueur.

* Les participations ne sont pas garanties.

La valeur de rachat de votre police ne peut pas être réduite ou utilisée sans votre consentement ou pour des raisons autres que celles prévues par la police.

Discutez avec votre conseiller de la façon d'obtenir une croissance stable et prévisible

Si vous avez besoin d'assurance vie et que vous désirez obtenir une croissance stable et prévisible, l'assurance vie avec participation de la Canada Vie pourrait être le choix tout indiqué pour vous. Demandez à votre conseiller comment elle pourrait vous aider à atteindre vos objectifs. Pour en savoir plus, consultez canadavie.com.



Au Québec, toute référence au terme conseiller correspond à conseiller en sécurité financière au titre des polices d'assurance individuelle et de fonds distincts.