

# Les Solutions d'assurance hypothécaire



# Tables des matières

L'opportunité	2
La solution	3
Étude de cas	4
Les résultats	5
Préparation d'une illustration	6

# L'opportunité

Vos clients songent-ils à acheter leur première maison, à rénover ou à déménager dans une plus grande maison avec un prêt hypothécaire plus important ? Dans ce cas, montrez-leur comment protéger leur bien le plus précieux – leur maison.

La plupart d'entre nous consacrons beaucoup d'énergie à trouver la maison idéale, le financement idéal et l'assurance habitation idéale, mais ne nous arrêtons que rarement à songer à comment protéger notre bien le plus précieux en cas de décès ou de maladie grave imprévue dans la famille. Certains refuseront tout simplement de souscrire de l'assurance car ils n'en ressentent pas le besoin.

En tant que conseiller d'assurance, vous êtes bien placé pour renseigner les clients sur l'importance de rembourser

le solde du prêt hypothécaire au décès du propriétaire et de pouvoir compter sur des fonds supplémentaires pour aider à effectuer les versements hypothécaires pendant que le propriétaire se rétablit d'une maladie grave.

En combinant l'assurance vie et l'assurance contre la maladie grave dans un même forfait à faible coût, vous offrez à vos clients une couverture d'assurance qui peut les aider à s'acquitter de leurs versements hypothécaires en cas de décès ou d'une maladie couverte



# La solution

## Nous vous présentons les solutions d'assurance hypothécaire de BMO Société d'assurance vie.

BMO<sup>MD</sup> Assurance a conçu des solutions d'assurance hypothécaire qui peuvent être personnalisées en fonction des besoins de chaque client. Que vos clients soient à la recherche d'assurance vie à primes modiques, d'assurance contre la maladie grave souple ou d'une combinaison des deux types d'assurance, nous pouvons vous aider à combler leurs besoins.

## Les polices Temporaire de BMO Assurance offrent les avantages suivants :

- Taux concurrentiels
- Options souples de conversion, y compris nos régimes d'assurance vie entière et ceux d'assurance vie universelle qui sont très concurrentiels
- Rabais intéressants pour les clients en bonne santé
- Options d'assurance Vie unique ou d'assurance conjointe
- Avenants Prestation du vivant

### Conseil

#### Truc de vente :

Une protection hypothécaire complète combinant de l'assurance vie et de l'assurance contre la maladie grave.

Une combinaison d'assurance vie temporaire et d'assurance contre la maladie grave en une seule police est la pierre angulaire d'une solution d'assurance hypothécaire complète. Jumeler ces deux polices concurrentielles de BMO Assurance pour ne verser des frais de police qu'une seule fois vous offre un avantage concurrentiel pour remporter la vente.

## Les polices et les avenants Prestation du vivant de BMO Assurance offrent les avantages suivants :

- Protection étendue – 25 troubles médicaux couverts
- Taux concurrentiels
- Options de remboursement des primes souples
- Le programme **Ressources santé de BMO Assurance**<sup>MC</sup>

## Les options sont illimitées !

- Combinez de l'assurance Temporaire 10 ans ou Temporaire 15 ans à un avenant Prestation du vivant Temporaire 10 ans
- Combinez de l'assurance Temporaire 20 ans, Temporaire 25 ans ou Temporaire 30 ans à un avenant Prestation du vivant Temporaire 10 ans ou 20 ans
- Offert dans le cadre de l'assurance Vie unique et de l'assurance conjointe premier décès

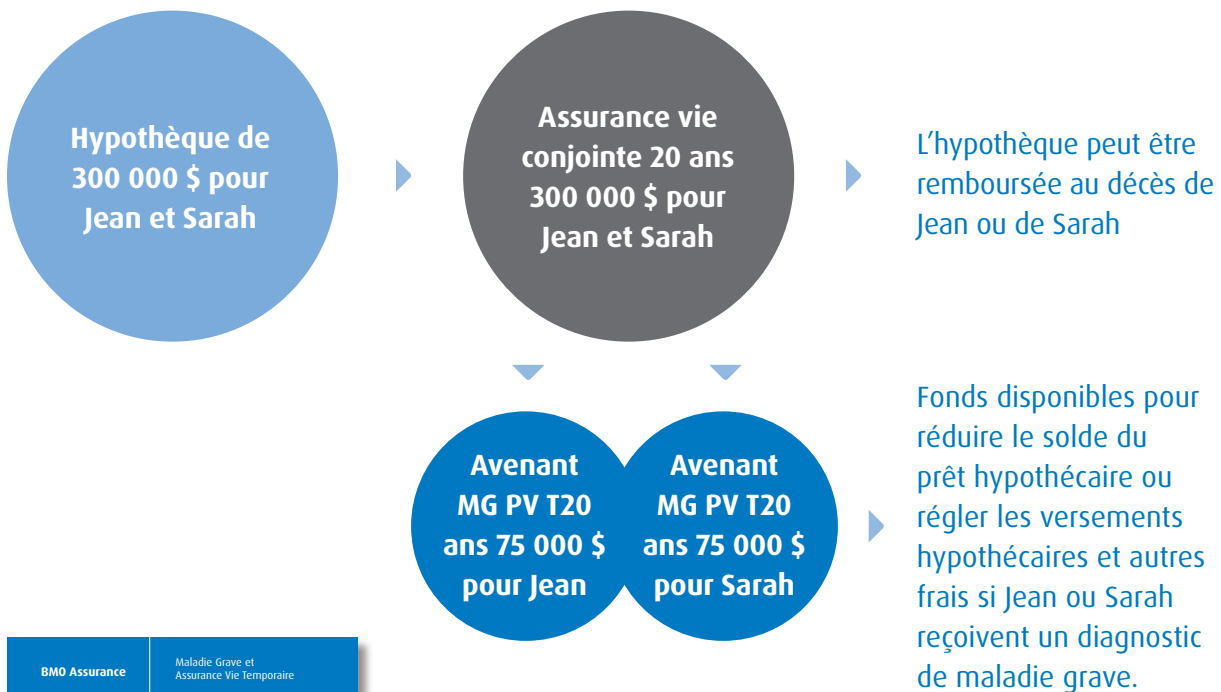


# Étude de cas

## Par exemple :

L'hypothèque peut être remboursée au décès de Jean ou de Sarah.

Fonds disponibles pour réduire le solde du prêt hypothécaire ou régler les versements hypothécaires et autres frais si Jean ou Sarah reçoivent un diagnostic de maladie grave.



BMO Assurance Maladie Grave et Assurance Vie Temporaire

Si je décédais prématurément, qui s'occuperait de mes versements hypothécaires ?

BMO Assurance  
Ici, pour vous.

### Conseil

#### Truc de vente :

Moussez votre chiffre d'affaires en commandant notre brochure d'assurance hypothécaire du consommateur (Formulaire 364F) qui expose les principaux avantages d'utiliser l'assurance vie et l'assurance contre la maladie grave pour offrir à vos clients une protection hypothécaire complète.

# Les résultats

---

Pourquoi les solutions d'assurance hypothécaire de BMO Assurance sont si sensées :

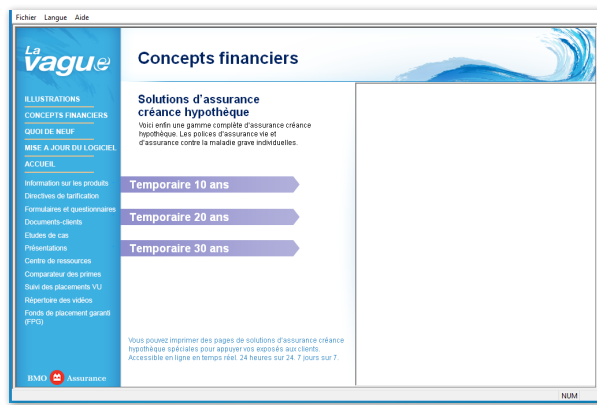
- Les primes sont garanties
- La protection est transportable à 100 % - l'assurance demeure en vigueur si votre client déménage ou change de prêteur hypothécaire
- Les prestations non imposables sont versées directement au bénéficiaire désigné, qui les utilisera selon les besoins
- L'assurance est transformable en assurance viagère sans justification d'assurabilité
- Selon l'état de santé de votre client, il pourrait être admissible à des taux privilégiés



# Préparation d'une illustration

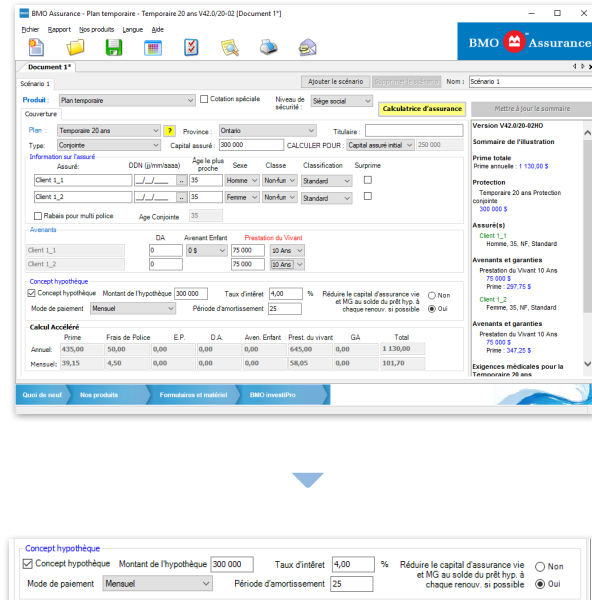
Comment créer une illustration de solution d'assurance hypothécaire à l'aide du logiciel **La Vague** !

Grâce au logiciel **La Vague**, vous pouvez créer des illustrations de solutions d'assurance hypothécaire de deux façons. Vous pouvez soit cliquer sur les Concepts financiers dans le menu principal et choisir la police pour votre client



## OU

Vous pouvez cocher la case du Concept hypothécaire dans l'écran de Temporaire 10 ans, 15 ans, 20 ans, 25 ans ou 30 ans.



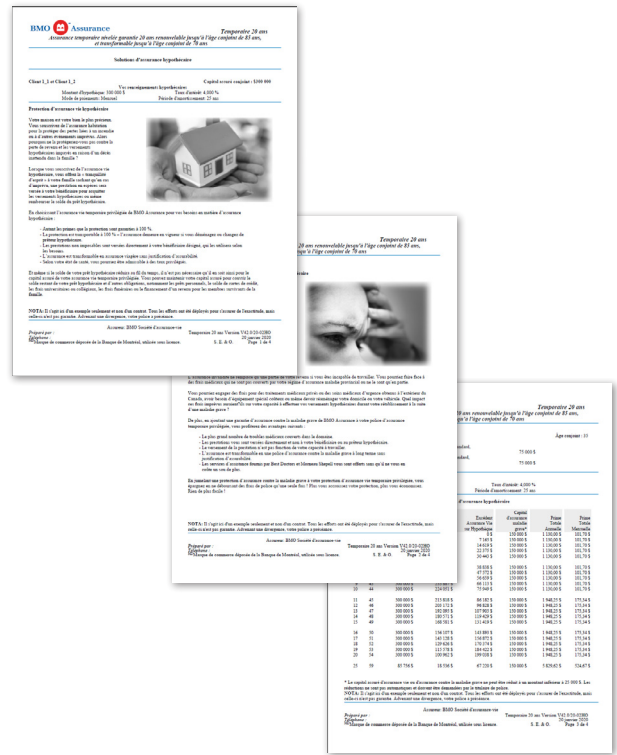
Après avoir entré les renseignements relatifs au client, entre les renseignements sur le prêt hypothécaire du client dans l'espace prévu à cette fin dans l'écran de saisie de données.

Pour optimiser les primes du client sur la période d'amortissement, vous pouvez réduire le montant du capital assuré de l'assurance contre la maladie grave et de toute autre assurance retenue pour qu'il corresponde au solde impayé du prêt hypothécaire à la date de chaque renouvellement.

Cette fonction vous est offerte à des fins d'illustration et ne constitue pas une caractéristique automatique. Toute modification du capital assuré doit être demandée par le client avant la date d'anniversaire d'assurance.

Au moment de remplir et d'imprimer la solution d'assurance hypothécaire, le logiciel La Vague créera une illustration standard accompagnée d'une illustration de solution d'assurance hypothécaire personnalisée.

L'illustration de solution d'assurance hypothécaire personnalisée comprend les garanties proposées et un rapport d'assurance vie excédentaire après remboursement du prêt hypothécaire.



## Connectez-vous

Pour obtenir de plus amples renseignements à propos de BMO Assurance ou de nos produits, veuillez communiquer avec votre conseiller en assurance ou avec nous :



**BMO Société d'assurance-vie, 60, rue Yonge, Toronto (Ontario) M5E 1H5**



**Région de l'Ontario**  
1-800-608-7303

**Québec et de l'Atlantique**  
1-866-217-0514

**Région de l'Ouest**  
1-877-877-1272



**[bmoassurance.com/conseiller](http://bmoassurance.com/conseiller)**

**BMO**  **Assurance**

**Ici, pour vous.**<sup>MC</sup>

À l'usage exclusif des conseillers.

L'information contenue dans cette publication ne constitue qu'un résumé de nos produits et services. Elle peut fournir des valeurs prévues établies en fonction d'un ensemble d'hypothèses. Les résultats réels ne sont pas garantis et peuvent varier. Veuillez vous référer au contrat de police d'assurance approprié pour obtenir des détails sur les modalités, les avantages, les garanties, les restrictions et les exclusions. La police qui vous est remise prévaut. Chaque titulaire de police a une situation financière qui lui est propre. Il doit donc obtenir des conseils fiscaux, comptables, juridiques ou d'autres conseils sur la structure de son assurance, et les suivre s'il les juge appropriés à sa situation particulière. BMO Société d'assurance-vie n'offre pas de tels conseils à ses titulaires de police ni aux conseillers en assurance.

Assureur : BMO Société d'assurance-vie

<sup>MC/MD</sup> Marque de commerce/marque de commerce déposée de la Banque de Montréal.

366F (2020/02/03)